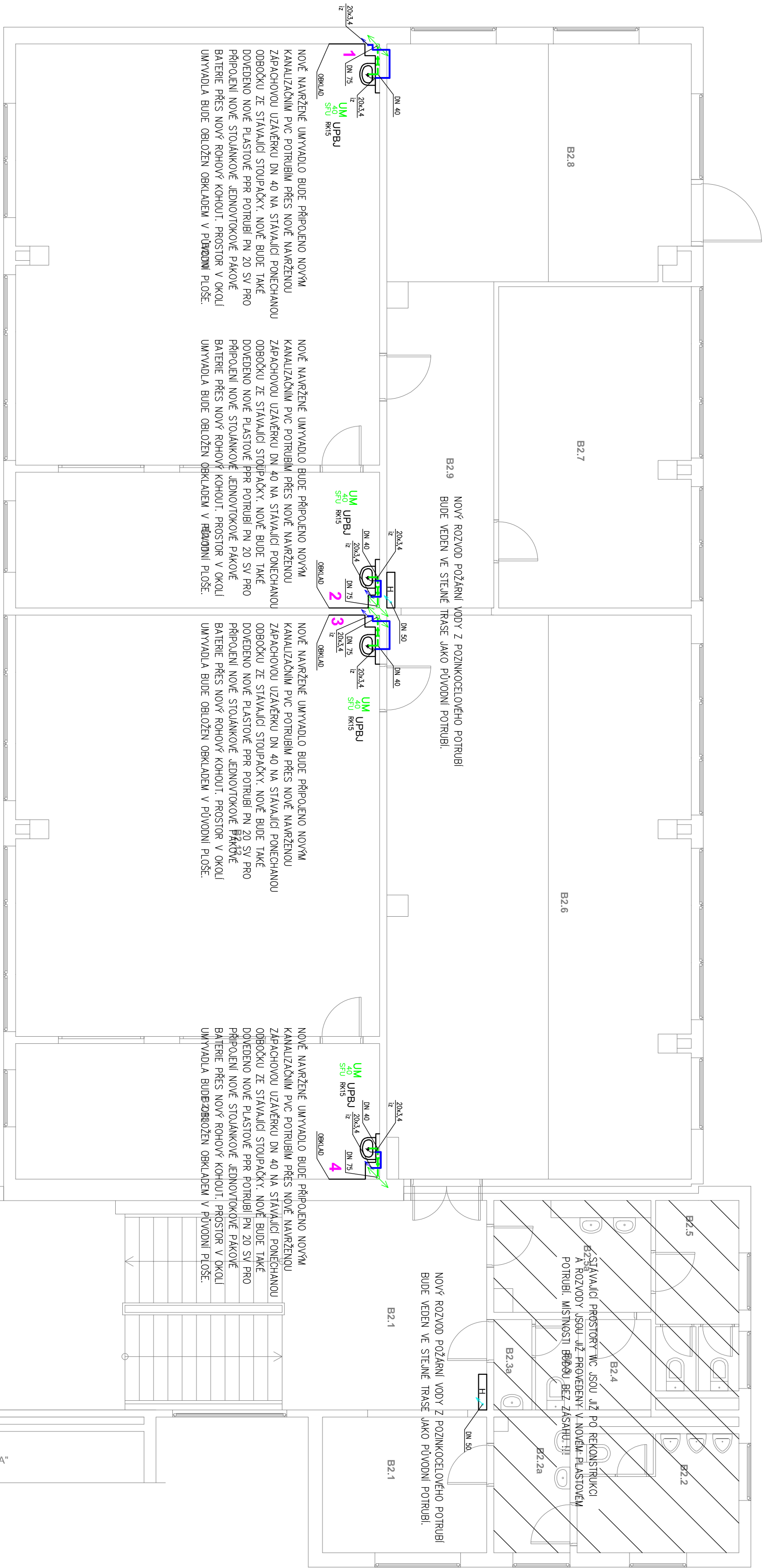


LEGENDA MÍSTNOSTÍ :




Č.M.	NAZEV MÍSTNOSTI	PODLHOVÁ PLOCHA (m <sup>2</sup> )	PODLAHA	POZNAMKA
B2.1	SPOLUŽITELNÝ PROSTOR	86,7	PVC	S.V. 3.300 m, 3.400 m
B2.2	PŘEDSTAVENÝ CHLAPČÍ	4,5	KERAMICKÁ DLUŽBA	S.V. 3.200 m
B2.3	WC CHLAPČÍ	8,5	KERAMICKÁ DLUŽBA	S.V. 3.400 m
B2.3a	PŘEDSTAVENÝ WC DĚLEČNÝ	1,5	KERAMICKÁ DLUŽBA	S.V. 3.200 m
B2.3b	WC DĚLEČNÝ	1,7	KERAMICKÁ DLUŽBA	S.V. 3.200 m
B2.4	DÚŠID	2,6	KERAMICKÁ DLUŽBA	S.V. 3.200 m
B2.5a	PŘEDSTAVENÝ WC DĚNÝ	6,8	KERAMICKÁ DLUŽBA	S.V. 3.200 m
B2.5b	WC DĚNÝ	7,1	KERAMICKÁ DLUŽBA	S.V. 3.200 m
B2.6	HENNA	74,9	PVC	S.V. 3.050 m, 3.400 m
B2.7	KOŠNET	27,1	PVC	S.V. 3.400 m
B2.8	HENNA	31,5	PVC	S.V. 3.050 m, 3.400 m
B2.9	CHODBA	16	PVC	S.V. 3.050 m
B2.10	ÚČEBNA	67,4	PVC	S.V. 3.400 m
B2.11	KOŠNET	21,7	PVC	S.V. 3.400 m
B2.12	ÚČEBNA	67,3	PVC	S.V. 3.400 m
B2.13	KOŠNET	216	PVC	S.V. 3.400 m
B2.14	KOŠNET	13,2	KOŠNET	S.V. 3.200 m

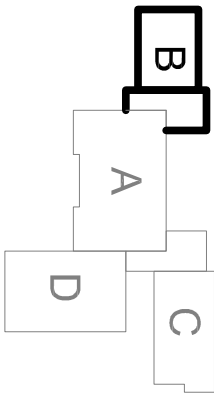



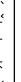

## LEGENDA

UM	Umyvadlo s otvorem pro baterii
SFU	Sifon umyvadlový DN 40
UPB	Umyvadlová stojánková páková baterie
UPBJ	Umyvadlová stojánková páková jednovtoková baterie
RK15	Rohový kohout DN 15
N15	Nástěňka pro připojení ventilů, kohoutů, atd.
20x3,4	Plastové potrubí PPR PN 20 - vnější průměr x tloušťka stěny
iz	Tepečná nálevková izolace potrubí tl. 6mm SV a 20mm TV a CTV
DN 50	Požink-ocelové potrubí - dimenze potrubí
DN 75	DN plastového potrubí HT kanalizačního potrubí
1	Označení stoupacího potrubí

## LEGENDA

	Navrhované potrubí studené vody - PPR PN 20
	Navrhované potrubí teplé vody - PPR PN 20
	Navrhované potrubí cirkulace teplé vody - PPR PN 20
	Navrhované potrubí požární vody - pozink
	Navrhované splaškové kanalizační potrubí - PVC



Projektant		Kontrola		Zob. projektant	
Michal Pavlík		Michal Pavlík		Ing. Michal Křimša	
U lesárny 1408/4a, Hájčovo, Prostřední Súdň info@proct.cz, +420 739 631 005					
Inventor	Základní škola a mateřská škola, Kaštanová 412, Třebíč				
Místo stavby	Kaštanová č.p. 412, Třebíč 739 61				
Áce	<p><b>ZŠ Kaštanová č.p. 412</b></p> <p><b>rekonstrukce stávajících rozvodů vody</b></p>				
Část	D.1.4.1 – Zařízení zdravotní technických instalací				
Osná výkresu	Číslo paré	Číslo výkresu			
	115	D.1.4.1.b-112			